



Poszméhfaunistikai vizsgálatok az Északi-középhegység fás legelőin



Bakos Réka¹, Saláta Dénes², Sárospataki Miklós¹

¹ Szent István Egyetem, Állattani és Állatökológiai Tanszék, Gödöllő

² Szent István Egyetem, Természetvédelmi és Tájökológiai Tanszék, Gödöllő

Problémafelvetés:

- A fás legelők veszélyeztetett élőhelyek
- Mekkora a létjogosultsága a fás legelők, mint alapvetően antropogén élőhelyek fenntartásának
- A poszméhek milyen mértékben indikálják az élőhely szerkezetét

Jelen munka célja:

- fás legelők poszméh közösségeinek feltérképezése
- gazdagabb-e a fás legelők poszméh faunája, min a körülöttük levő egyéb élőhely típusoké

Anyag és módszer:

Felvételezési helyek:

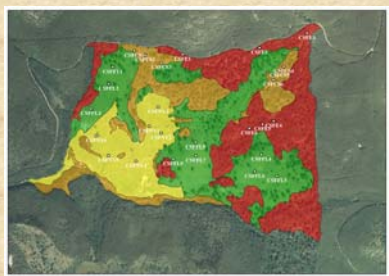
- az Északi-középhegység hat fás legelője (Hollókő, Kisgombos, Cserépfalu, Szőlőszárd, Erdőbénye, Viszló)
- a fentiek közül a két legnagyobb területű kerül bemutatásra (1-2. térkép)

Anyaggyűjtés:

- illatcsalis sárga varsacsapdák (1. kép) + hálós gyűjtés, 2010. július-augusztus, Cserépfalu (más csapdaelhelyezés)
- 2011. július Cserépfalu (sok csapda sérült) + Erdőbénye

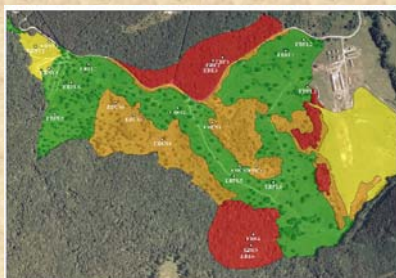
Statistikai elemzés:

R statisztikai programcsomag, post-hoc Tukey-teszt



1. térkép: A cserépfalui terület térképe a habitat típusokkal és a 2011-es csapdahelyekkel

(sárga: nyílt; zöld: fás legelő; narancs: cserjés; piros: erdő)



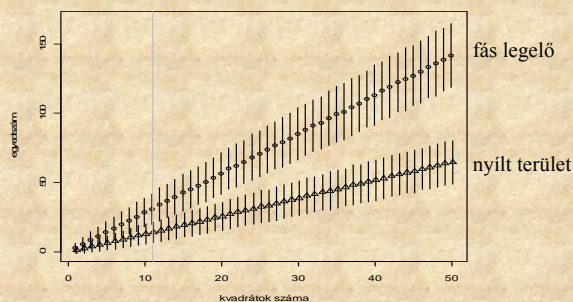
2. térkép: Az erdőbényei terület térképe a habitat típusokkal és a 2011-es csapdahelyekkel

(sárga: nyílt; zöld: fás legelő; narancs: cserjés; piros: erdő)

Eredmények:

Cserépfalu 2010

Csak a fás legelőn és a nyílt területen elegendő minta az elemzéshez



A mintaterület növekedésével az egyedszámok elválnak a két élőhely típusnál.

Cserépfalu 2011

1. táblázat: A fogott poszméh egyedszámok, Cserépfalu, 2011.

(NY: nyílt terület; FL: fás legelő; CS: cserjés; E: erdő)

előhely	B.terrestris	B.hortorum	B.lapidarius	B.pascuorum	B.ruderarius	Mintavételenkénti átlag egyedszám
NY	10	1	1	0	0	2
FL	24	2	1	6	0	3,6
CS	5	0	0	1	0	1
E	2	0	0	0	0	0,3

Erdőbénye 2011

2. táblázat: A fogott poszméh egyedszámok, Erdőbénye, 2011.

(NY: nyílt terület; FL: fás legelő; CS: cserjés; E: erdő)

előhely	B.terrestris	B.hortorum	B.lapidarius	B.pascuorum	B.ruderarius	Mintavételenkénti átlag egyedszám
NY	6	3	0	1	0	3,3
FL	34	3	5	20	6	7,5
CS	0	1	0	1	0	0,3
E	0	2	0	0	0	0,3

Konklúzió:

A vizsgált fáslegelők közepes fajgazdagságú (4-8 faj) poszméh közösségeket tartanak el

A poszméhek a fás legelő élőhelyeket preferálják még a nyílt területekkel szemben is

Köszönetnyilvánítás:

A szerzők köszönik a Bükk Nemzeti Park Igazgatóság és az Aggteleki Nemzeti Park Igazgatóság munkatársainak a vizsgálati helyek kijelölésekor nyújtott terepi segítségét.